

# PHOTOVOLTAIKINVEST

NACHHALTIG  
ERTRAGREICH  
INVESTIEREN

LEQUILE

## PHOTOVOLTAIK – NACHHALTIG ERTRAGREICH INVESTIEREN

Ein weltweit steigender Energiebedarf führt zu steigenden Kosten und macht es erforderlich, neue Wege in der Energieversorgung zu gehen. Photovoltaik stellt eine attraktive Alternative dar. Weltweit werden lukrative Ökostromtarife für photovoltaische Kraftwerke eingeführt und mittlerweile investieren auch viele große Energieversorger in diese ausgereifte Technologie. Alleine in Spanien gingen im letzten Jahr ca. 3 Gigawatt ans Netz.

### GUTE GRÜNDE FÜR IHR INVESTMENT

- hohe Rendite durch Investition in eine ausgereifte Technologie
- Ausschüttungen ab dem ersten Jahr
- optimale Rahmenbedingungen durch hohen und garantierten Ökostromtarif
- Planung, Errichtung und laufender Betrieb durch österreichischen Konzern
- langfristiger Abnahmevertrag mit dem staatlichen Stromregulator GSE
- umfangreiche Hersteller- und Betreiber garantien
- grundbücherliche Sicherstellung

# GUTE GRÜNDE FÜR PHOTOVOLTAIK

DAS PROJEKT	<ul style="list-style-type: none"><li>- Photovoltaik-Kraftwerk mit einer Leistung von 1 MWp in Lequile / Apulien(IT)</li><li>- Investitionsvolumen € 4,6 Mio</li><li>- Projektfinanzierung € 950.000,00 Eigenkapital und € 3.650.000,00 Fremdkapital</li><li>- Errichtung durch die KIOTO Photovoltaics GmbH, Österreich</li></ul>
SICHERHEIT	<ul style="list-style-type: none"><li>- umfangreiche Leistungsgarantien der errichtenden Gesellschaft KIOTO Photovoltaics GmbH auf 25 Jahre</li><li>- grundbücherliche Eintragung von Grundbuchsrechten</li><li>- langfristiger Abnahmevertrag mit dem italienischen Stromregulator GSE</li><li>- hohe Strompreise durch italienisches Ökostromgesetz (Conto Energia)</li><li>- positive Legal Opinion einer renommierten internationalen Rechtsanwaltskanzlei zu allen relevanten rechtlichen Fragestellungen</li><li>- Stromertrag durch unabhängiges Gutachten der meteocontrol GmbH (Deutschland) bestätigt</li></ul>
ERTRAG	<ul style="list-style-type: none"><li>- fixe Rendite von 10 % p.a. auf die Laufzeit der Veranlagung</li><li>- jährliche Ausschüttung, beginnend mit 15. Oktober 2010</li><li>- Erträge unterliegen dem österreichischen Steuerrecht (d.h. z.B. für Privatpersonen 25 % KESt-Endbesteuerung)</li></ul>
BETEILIGUNGSMODELL	<ul style="list-style-type: none"><li>- Anleihe: Nominale € 950.000,--</li><li>- Stückelung: € 50.000,--</li><li>- Laufzeit der Veranlagung: 10 Jahre</li><li>- Ausgabeaufschlag: 3 %</li></ul>
TILGUNG	<ul style="list-style-type: none"><li>- am 15. Oktober 2019 zu 100 %</li></ul>

„DEM GELD DARF MAN NICHT NACHLAUFEN,  
MAN MUSS IHM ENTGEGENKOMMEN“.

(ARISTOTELES ONASSIS)



# RENDITE UND WIRTSCHAFTLICHE STABILITÄT

Unser Ziel ist es, für Investoren Projekte im Bereich der nachhaltigen Energieversorgung mit überdurchschnittlichen Ertragsmöglichkeiten zu entwickeln. Warum können wir Ihnen eine fixe Verzinsung von 10 % p.a. bei einer jährlichen Ausschüttung anbieten?

## Sorgfältige Auswahl der Projekte

Italien weist nicht nur eine der höchsten Sonneneinstrahlungen Europas auf. Ein äußerst attraktiver Ökostromtarif garantiert höchste Einspeisetarife bis 2029.

## Sorgfältige Auswahl der Unternehmen


Wir arbeiten ausschließlich mit renommierten europäischen Spezialisten im Bereich der Solarenergie zusammen. Wir akzeptieren nur Unternehmen, die einen jahrelangen, erfolgreichen Track Record im Bereich der Errichtung und des Betriebs von Photovoltaik-Kraftwerken aufweisen können.

## Professionelles Projekt-Management

Erfolg ist das Ergebnis von Professionalität. Daher arbeiten wir beispielsweise bereits im Projektvorfeld mit spezialisierten Rechtsanwälten und Steuerberatern zusammen, um alle rechtlichen und steuerlichen Risiken auszuschließen.

## Schlanke Verwaltungsstruktur

Der technische Betrieb der Anlagen erfolgt durch erfahrene Spezialisten im Bereich der Solarenergie. Umfangreiche All-inclusive-Leistungsverträge und All-Risk-Versicherungen garantieren einen reibungslosen Betrieb – die Kosten dafür sind bereits inkludiert. Für Verwaltung und Management werden erfolgsabhängige Gebühren in der Höhe von lediglich 1% des Umsatzes verrechnet.



Nachhaltiges Investment bedeutet auch, auf die Sicherheit der Investitionen zu achten. Wir bieten Ihnen die höchstmögliche Sicherheit durch

- grundbücherliche Eintragung von Grundbuchsrechten,
- Kraftwerkserichtung durch ein namhaftes österreichisches Industrieunternehmen,
- ausgereifte Technologie,
- Photovoltaikmodule aus österreichischer Produktion mit 25 Jahre Leistungsgarantie,
- weitreichende Leistungsgarantien für das Kraftwerk durch den Errichter,
- umfangreiche All-Risk-Versicherung der Anlage.

# SICHERHEIT

Um Ihre Investition zu schützen, gehört ein umfassendes und pro-aktives Risk-Management zum Projektstandard.

## Rechtssicherheit

Alle für die Kraftwerkerrichtung, bzw. den Betrieb erforderlichen Rechte, wie z.B. Landrechte oder auch eventuell notwendigen Servitute für die Leitungsführung sind grundbücherlich zugunsten der Kraftwerksbetreibergesellschaft eingetragen. Alle diesbezüglichen rechtlichen Maßnahmen unterliegen einer strengen Due Diligence Prüfung durch namhafte internationale Rechtsanwaltssozietäten.

## Technische Sicherheit

Das Photovoltaik-Kraftwerk wird durch die österreichische KIOTO Photovoltaics GmbH, bzw. deren Tochterunternehmen errichtet. KIOTO ist ein führendes österreichisches Unternehmen im Bereich der Solarenergie und hat bereits langjährige Erfahrung als Errichter und Betreiber von Turn Key Photovoltaik-Kraftwerke. Die technische Leistungsfähigkeit, bzw. der erwartete Stromertrag der Anlage wird durch ein unabhängiges Gutachten der deutschen meteocontrol GmbH bestätigt.

Der Kraftwerkerrichter bietet auf seine Photovoltaikmodule 5 Jahre Produktgarantie, sowie eine Leistungsgarantie auf die Module, die zumindest 90% Leistung nach 10 Jahren und zumindest 80% Leistung nach 25 Jahren umfasst. Die Herstellergarantie für die Wechselrichter beträgt ebenfalls 5 Jahre.

Die Garantien im Zuge der Kraftwerkerrichtung umfassen unter anderem auch eine Leistungsgarantie für das Photovoltaik-Kraftwerk, welche das Risiko, dass die Anlage weniger Strom als prognostiziert erwirtschaftet, auf den Kraftwerkerrichter überwälzt.

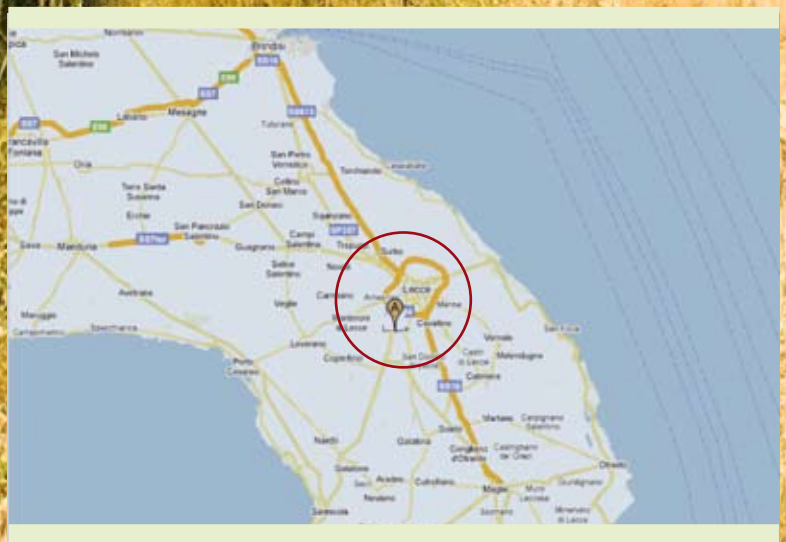
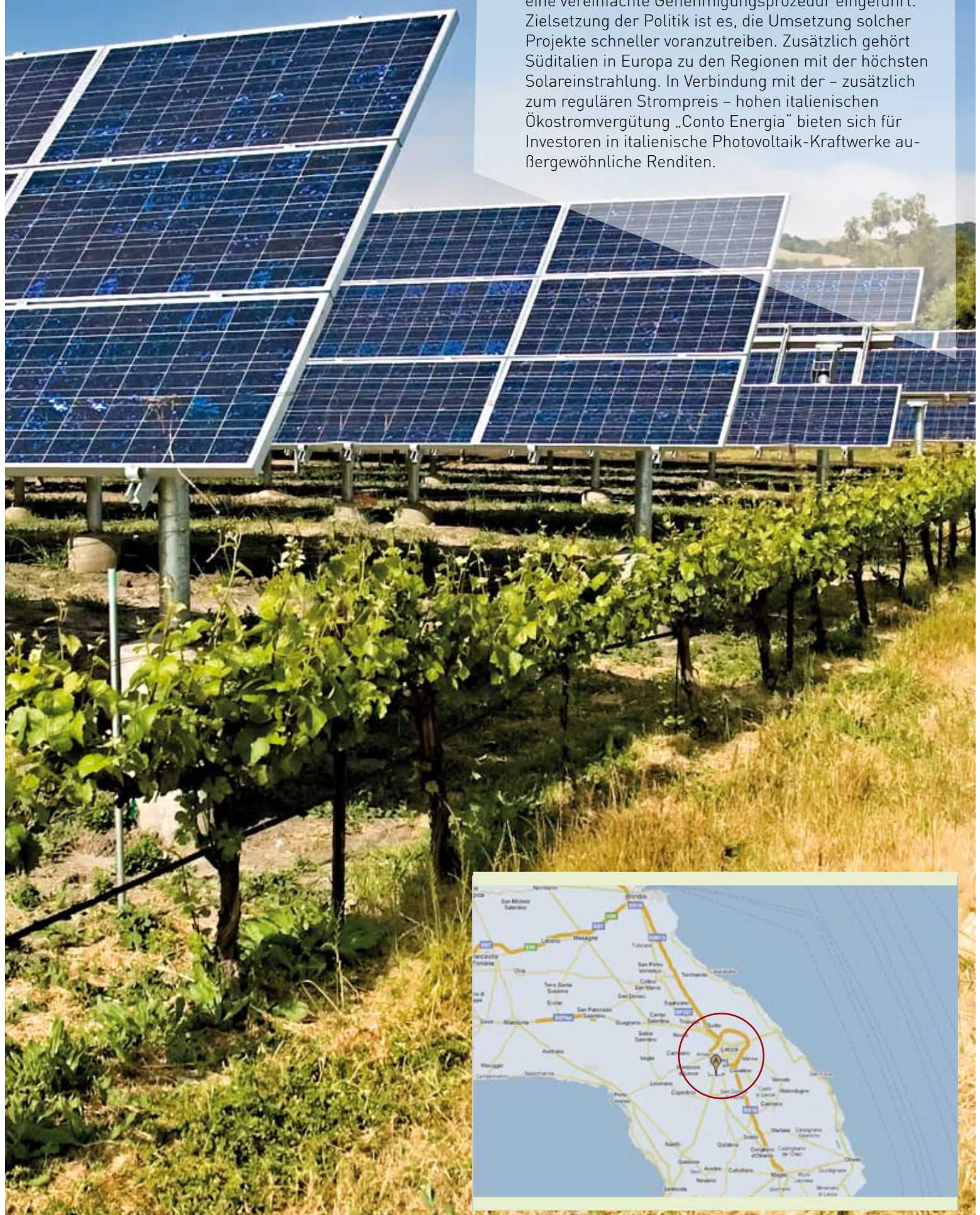
Photovoltaik-Kraftwerke werden auf Basis einer ausgereiften Technologie errichtet. Photovoltaikmodule werden bereits seit mehr als 30 Jahren gebaut und haben viele Langzeittests erfolgreich bestanden. Die erwartete Lebensdauer von heute, mit modernsten Produktionsmitteln produzierten Modulen, liegt bei mehr als 40 Jahren.

## Risikoabsicherung

Die Anlagen werden durch umfangreiche Sicherheitsmaßnahmen geschützt. Dazu zählen Webcams und Online-Monitoring genauso wie Mikrowellenzäune, welche Eindringlinge erkennen, sowie diebstahlsichere Schraubköpfe zur Befestigung der Module.

Und falls doch Unvorhergesehenes eintritt: das Photovoltaik-Kraftwerk ist mit einer umfangreichen All-Risk-Polize eines namhaften europäischen Versicherers gegen sämtliche Schadensereignisse mit ausreichenden Deckungssummen versichert. Die Deckung umfasst Feuer-, Sturm und Wasserschäden, wie auch Schäden durch Diebstahl, Vandalismus, Erdbeben und andere Naturereignisse.

Das Photovoltaik-Kraftwerksprojekt „Lequile“ wird in der süditalienischen Provinz Apulien in der Nähe der historischen Stadt Lecce realisiert. Apulien hat für Photovoltaik-Kraftwerke bis zu einer Leistung von 1 MWp eine vereinfachte Genehmigungsprozedur eingeführt. Zielsetzung der Politik ist es, die Umsetzung solcher Projekte schneller voranzutreiben. Zusätzlich gehört Süditalien in Europa zu den Regionen mit der höchsten Solareinstrahlung. In Verbindung mit der – zusätzlich zum regulären Strompreis – hohen italienischen Ökostromvergütung „Conto Energia“ bieten sich für Investoren in italienische Photovoltaik-Kraftwerke außergewöhnliche Renditen.





# TECHNISCHE PROJEKTINFORMATIONEN

## Errichtung der Anlage

Das Projekt hat eine Gesamtsitzenleistung von 998,76 Kilowatt (998,76 KWp), welche in 4 gleich große Felder zu je ca. 250 Kilowattpeak (KWp) aufgeteilt ist. Der Anschluss an das lokale 20 KV Mittelspannungsnetz des italienischen Stromversorgers „ENEL“ erfolgt über vier dezentrale Wechselrichter. Der Netzanschlusspunkt befindet sich in ca. 1.200 Meter Entfernung vom Photovoltaik-Feld, welches auf bisher brachliegendem Land errichtet wird. Die zum Anschluss notwendige Kabelverlegung über Drittgrund ist durch Servitute gesichert. Ebenso sind alle anderen zur Kraftwerkserrichtung notwendigen Rechte, wie z.B. die Bau- und die Netzeinspeisebewilligung und auch ein dementsprechender Landpachtvertrag vorhanden.

## Installierte Module

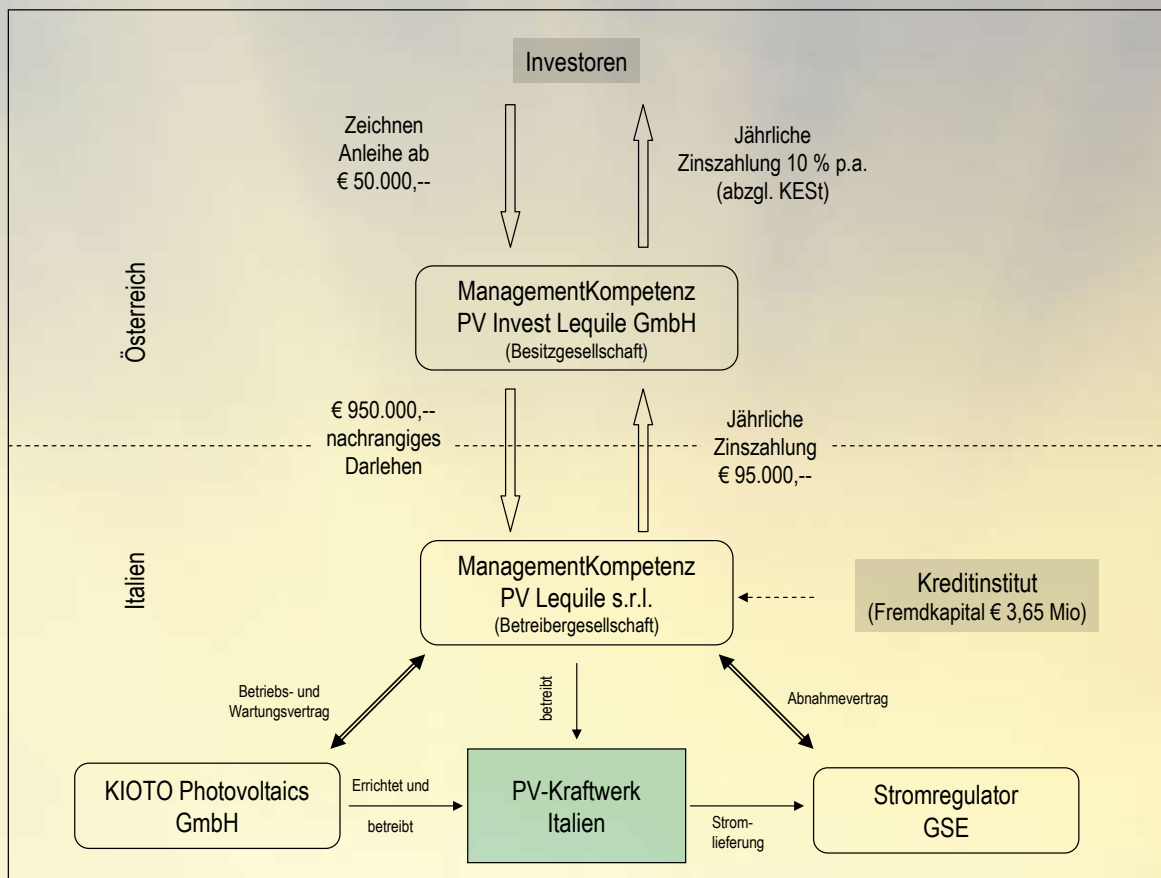
Die im Kraftwerk verwendeten Photovoltaikmodule werden in St. Veit an der Glan von der österreichischen Firma KIOTO Photovoltaics GmbH nach höchsten Qualitätsrichtlinien produziert und haben eine Nennleistung zwischen 190 Wp und 220 Wp (Wattpeak) je Modul. Dies führt zu einer Installation von insgesamt 4.872 Modulen, bzw. einer Gesamtmodulfläche von ca. 7.300 m<sup>2</sup>. Die Photovoltaik – Module von KIOTO sind nach IEC 61215:2005 IP 65 vom TÜV Rheinland geprüft und unterliegen somit den weltweit strengsten Prüfnormen für Photovoltaikprodukte.

## Laufender Betrieb des Kraftwerks

Der laufende Betrieb des Kraftwerks wird ebenfalls vom Photovoltaikspezialisten KIOTO organisiert und durchgeführt. Dazu wird zur permanenten Kontrolle des Photovoltaik-Kraftwerks ein 7/24 Monitoringsystem installiert (meteocontrol), welches alle Leistungsparameter des Kraftwerks online an den Leitstand nach St. Veit übermittelt. Dadurch wird der Betreiber in die Lage versetzt, bereits geringste Abweichungen unmittelbar zu erkennen und die notwendigen Korrekturmaßnahmen einzuleiten.

# BETEILIGUNGSSTRUKTUR

Fordern Sie noch heute die detaillierten Anleihebedingungen an:



# BETEILIGUNGSMODELL

## Firmenkonstruktion

Die österreichische Gesellschaft (Managementkompetenz PV Invest Lequile GmbH) ist 100 %-Eigentümerin der italienischen Betreibergesellschaft (Managementkompetenz PV Lequile s.r.l.). Diese betreibt das Kraftwerk und hält die laufenden Verträge zur Errichtung und Betrieb der Anlage mit der KIOTO Photovoltaics GmbH bzw. dem Stromabnahmevertrag mit dem italienischen Stromregulator GSE.

Die österreichische Gesellschaft gewährt der italienischen Betreibergesellschaft ein nachrangiges Darlehen in der Höhe von € 950.000,00. Der daraus erwirtschaftete Zinsertrag in der Höhe von € 95.000,00 wird an die Zeichner der Anleihe der österreichischen Gesellschaft ausgeschüttet.

Durch die gewählte Firmenkonstruktion unterliegen die Investoren dem österreichischen Steuerrecht. Dadurch fällt für Zinserträge lediglich die österreichische Kapitalertragssteuer in der Höhe von 25 % (Privatpersonen) bzw. 12,5 % (Stiftungen) an.

## Anleihemodalitäten

Investoren, die sich über eine Anleihe an der österreichischen ManagementKompetenz PV Invest Lequile GmbH beteiligen, überweisen den Zeichnungsbetrag auf ein Treuhandkonto eines österreichischen Notars. Sie erhalten für ihr Investment eine Verzinsung in der Höhe von 10 % p.a., die – beginnend mit 15. Oktober 2010 – jährlich am 15. Oktober ausbezahlt wird (abzüglich 25 % KEST für Privatpersonen bzw. 12,5 % KEST für Stiftungen). Bitte fordern Sie bei Interesse die ausführlichen Anleihebedingungen an.

# DISCLAIMER

Die in diesem Dokument enthaltenen Angaben und Prognosen dienen der unverbindlichen Information und basieren auf dem Wissensstand und der Markteinschätzung zu Redaktionsschluss (Juni 2009). Die genannten Gesellschaften ManagementKompetenz PV Invest Lequile GmbH und ManagementKompetenz PV Lequile s.r.l. befinden sich zu Redaktionsschluss in Gründung.

Die ManagementKompetenz PV Invest Lequile GmbH haftet nur bei Vorsatz oder grober Fahrlässigkeit. Der Empfänger des Dokuments ist daher angehalten, selbst eine eingehende Prüfung, Untersuchung und Analyse der Informationen bezüglich der Investition durchzuführen oder durchführen zu lassen.

Die in diesem Dokument vertretenen Meinungen stellen keine Empfehlung für den Ankauf von Wertpapieren oder Veranlagungen im Sinne des Wertpapieraufsichtsgesetzes dar und können die Beratung für einen solchen Ankauf nicht ersetzen.

Dieses Dokument stellt weder ein öffentliches Angebot noch einen Prospekt im Sinne der aufsichtsrechtlichen Bestimmungen (insbesondere des Kapitalmarktgesetzes oder Börsengesetzes) dar.

Dieses Dokument und die darin enthaltenen Informationen sind nicht dazu bestimmt, als alleinige Grundlage einer wirtschaftlichen Entscheidung zu dienen. Nichts in dem Dokument darf als Empfehlung für die Vornahme oder Unterlassung einer Entscheidung gewertet werden.

Alle Rechte, insbesondere das Recht der Vervielfältigung und Verbreitung sowie der Übersetzung, sind der ManagementKompetenz PV Invest Lequile GmbH vorbehalten. Kein Teil dieses Dokumentes darf in irgendeiner Form ohne schriftliche Genehmigung der ManagementKompetenz PV Invest Lequile GmbH reproduziert, vervielfältigt oder verbreitet werden.



**MANAGEMENTKOMPETENZ**  
**PV-INVEST LEQUILE GMBH**

Villacher Straße 1  
9220 Velden am Wörther See

Für weitere, detaillierte Informationen stehen Ihnen als  
Ansprechpartner zur Verfügung:

Mag. Günter Grabner (Tel. +43 4274 38290-10)  
Dr. Alexander Schwarz-Musch (Tel. +43 4274 38290-20)